

Schüco ASE 80.HI

Skyvedørssystem i aluminium



Høyisolert skyve/heveskyvedør i aluminium

ASE 80.HI – Aluminium Sliding Element | 80 mm profildybde | High Insulation.

Schüco ASE 80.HI skyve- eller heveskyvedør har et bredt spekter av løsninger for design, komfort og med mulighet for isoleringsevne på passivhusnivå.

Åpningstyper med enkel, dobbel eller trippelspor, med dørbladvekt opptil 500 kg. Dørene produseres på mål med profil- og beslagsløsninger tilpasset individuelle behov.

Systemet utføres i bærekraftige robuste aluminiumsprofiler som er svært holdbare og krever minimalt vedlikehold. Lakkeres i valgfrie RAL-farger eller eloksert overflate, med mulighet for ulike farger innvendig og utvendig. Schüco skyvedører kan benyttes i både næringsbygg og privatboliger.

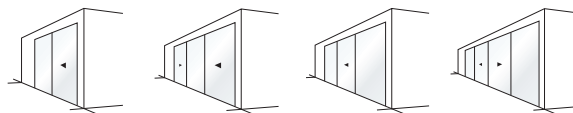


Schüco ASE 80.HI

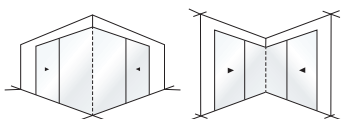
Skyvedørssystem i aluminium

Åpningstyper

Skyveelementer med 1 spor

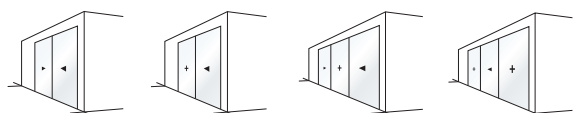


1A ● ▲ 1B ● ▲ 1C ● 1D ● ▲

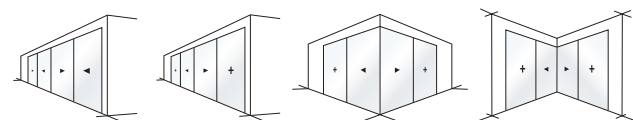


1B.i 90° utvendig ● 1B.i 90° innvendig ●

Skyveelementer med 2 spor

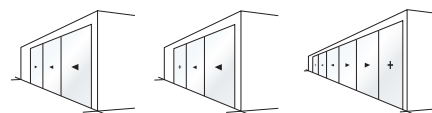


2A ● ▲ 2A/1 ● ▲ 2B ● 2C ● ▲



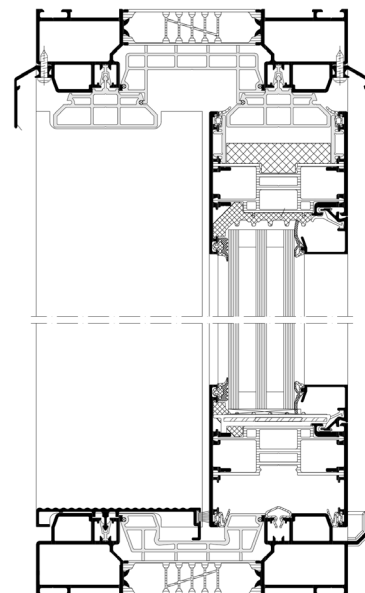
2D ● ▲ 2D/1 ● ▲ 2D/1 90° utvendig ● 2D/1 90° innvendig ●

Skyveelementer med 3 spor



3E ● ▲ 3E/1 ● ▲ 3F ● ▲

● ASE 80.HI
▲ ASE 80.HI Tip Tronic



Vertikalt snitt

Egenskaper

God isolasjonsevne med U-verdi inntil 0,8 W/m²K

Robuste aluminiumprofiler som krever minimalt vedlikehold

Flere designutførelser med opptil 3 spor

Stort utvalg av designbeslag og tilbehør

Valgfri eloksering eller lakkering med mulighet for ulik farge inn- og utvendig

Normer		Mål	
Vindlaster iht. EN 12210	opp til klasse C5/B5	Maksimal dørbredde	3500 mm / 3200 mm
Slagregntetthet iht. EN 12208	opp til klasse 9A	Maksimal dørhøyde	3500 mm / 3200 mm
Lufttetthet iht. EN 12207	opp til klasse 4	Maksimal dørvekt	500 kg
Innbruddssikkerhet iht. EN 1627	opp til klasse RC 2	Maksimal glasstykkelse	60 mm